

Проектная декларация № 36/84пд

Объект: Многоквартирный жилой дом

Застройщик: Общество с ограниченной ответственностью «Строительная корпорация 2011»

Строительный адрес: Ярославская область, г.Ярославль, ул. Космонавтов,4

Дата размещения на сайте: 25.07.2012г.

Изменения



ИНФОРМАЦИЯ О ЗАСТРОЙЩИКЕ

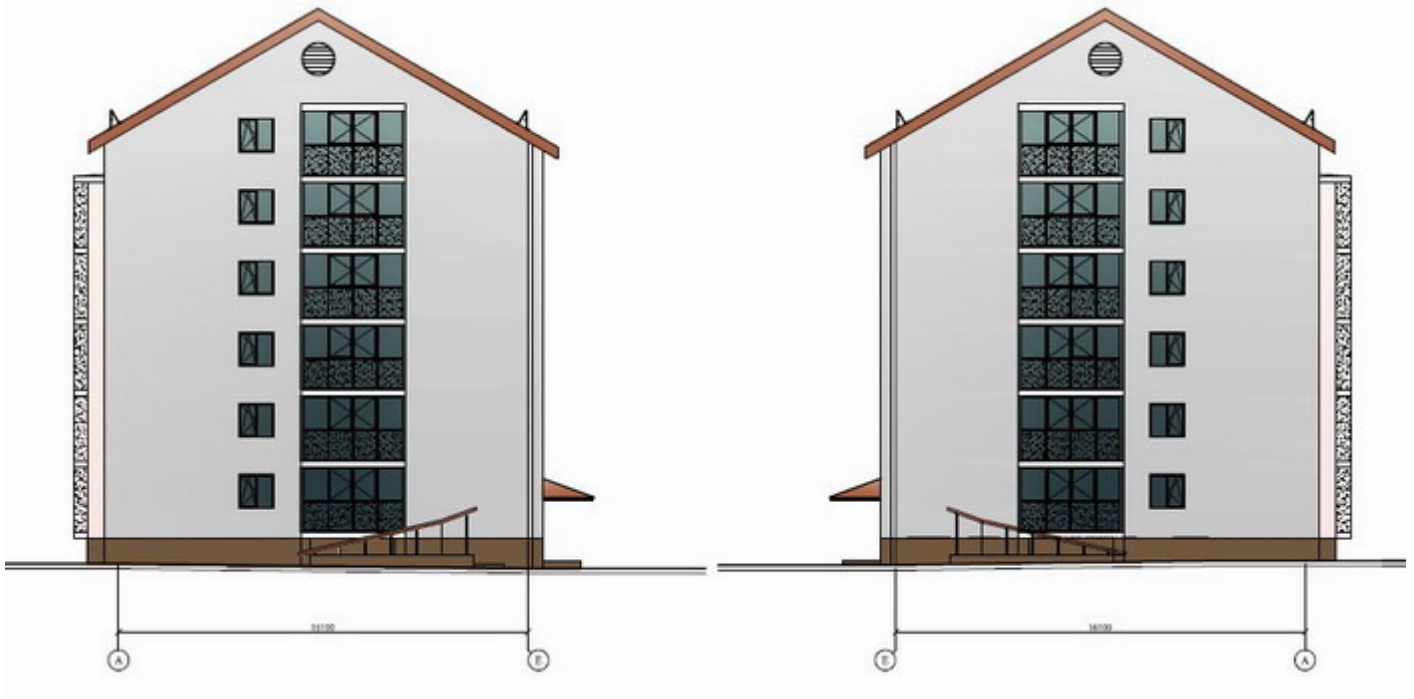
1	Фирменное наименование (наименование)	Общество с ограниченной ответственностью «Строительная корпорация 2011»
2	Место нахождения (для застройщика -юридического лица) Фамилия, имя, отчество, место жительства (для застройщика-индивидуального предпринимателя)	Юридический адрес:150000, Ярославская область, г. Ярославль, ул. Б. Октябрьская 30. Фактический адрес:150000, Ярославская область, г. Ярославль. ул. Свердлова,21а
3	Режим работы застройщика	с 8-00 до 17-00 ежедневно, кроме субботы и воскресенья
4	Государственная регистрация застройщика (свидетельство о государственной регистрации застройщика; свидетельство о постановке на учет в налоговом органе)	Зарегистрирован Межрайонной инспекцией Федеральной налоговой службы №5 по Ярославской области 18 февраля 2011 года за основным государственным регистрационным номером 1117604002735, что подтверждается свидетельством о государственной регистрации юридического лица серии 76 № 002890836; поставлен на учет Межрайонной инспекцией Федеральной налоговой службы № 5 по Ярославской области 18 февраля 2011 года (ИНН 7604198620, КПП 760401001), что подтверждается свидетельством серии 76 № 002882694.
5	Учредители (участники) застройщика, обладающих пятью и более процентами голосов в органе управления	Боев Владимир Владимирович – 40% Дубровин Виктор Георгиевич – 40% Ремизова Наталия Юрьевна – 20%
6	Проекты строительства многоквартирных домов и (или) иных объектов недвижимости, в которых принимал участие застройщик в течение трех лет, предшествующих опубликованию проектной декларации. с указанием их места нахождения и сроков ввода в эксплуатацию по проекту и фактически	Не имеются
7	Вид лицензируемой деятельности; Номер лицензии; Срок действиялицензии; Орган,выдавший лицензию	Не требуется
8	Величина собственных денежных средств	Не имеются
9	Финансовый результат текущего года	Коммерческая деятельность не велась
10	Размер кредиторской и дебиторской задолженности на день опубликования проектной декларации	Не имеется



Информация о проекте строительства

11	Цель проекта строительства	Строительство многоквартирного жилого дома
12	Этапы реализации проекта	Один этап строительства
13	Сроки реализации проекта	Начало строительства: 3 квартал 2012г. Окончание строительства: 3 квартал 2014г.
14	Результаты государственной экспертизы проектной документации (если проведение такой экспертизы установлено федеральным законом)	Положительное заключение негосударственной экспертизы №77-1-4-0002-12 от 12.07.12г. выдано ООО «Центр судебных и негосударственных экспертиз «ИНДЕКС»
15	Разрешение на строительство	№ RU 76301000-306-2012 от 16.07.2012г. срок действия до 17.07.2014г., выдано департаментом архитектуры и развития территорий города мэрии Ярославля
16	Права застройщика на земельный участок	Земельный участок в собственности застройщика на основании свидетельства о государственной регистрации права на земельный участок 76-АБ №437901 от 01.12.2011 года.
17	Собственник земельного участка	ООО «Строительная корпорация 2011»
18	Кадастровый номер и площадь земельного участка. элементы благоустройства	Кадастровый номер: 76:23:020808:56 площадь 4288 кв.м. Площадь асфальтовых тротуаров, отмостки 703,6 кв.м. Площадь асфальтовых покрытий проездов 1421,5 кв.м. Площадь озеленения 3539,5 кв.м.
19	Местоположение и описание строящихся (создаваемых) многоквартирного дома и (или) иного объекта недвижимости 9в соответствии с проектной документацией, на основании которой выдано разрешение на строительство)	Территория под строительство многоквартирного жилого дома находится в Заволжском районе г.Ярославля. Участок располагается по ул. Космонавтов, являющейся, в соответствии с транспортной схемой города, магистралью общегородского значения регулируемого движения. С Запада, севера и юга здание окружено жилой 5-9-этажной застройкой. Восточной стороной участок примыкает к ул. Космонавтов, на северо-востоке, располагается Яковлевская церковь. Здание имеет пять жилых этажей, подвал, где находятся технические помещения, коридор для прокладки технических коммуникаций, кладовые. С первого по четвертый этаж занимают 1-2-3-х комнатные квартиры. На пятом этаже расположены 2-х уровневые квартиры. Второй уровень квартир – мансардный этаж. По объемно-планировочным решениям жилое здание представляет из себя двухсекционный объем. Многоквартирный дом имеет следующие технико-экономические показатели: Площадь участка – 4288.0 м2 число блок-секций-2секции Площадь застройки-1230,8 м2 Общая площадь здания – 5730 м2 Общая площадь квартир – 4442,4 м2 Жилая площадь квартир – 2610,4 м2 Строительный объем общий 23034,0 м3 в т.ч. подземная часть 2652,0 м3
20	Количество в составе строящихся (создаваемых) многоквартирного дома и (или) иного объекта недвижимости самостоятельных частей (квартир в многоквартирном доме, гаражей и иных объектов недвижимости)	Число квартир – 60 кв. В т.ч. : - однокомнатных – 17 кв. (44,3м2); - однокомнатных двухуровневых - 3 кв. (89,1 м2) - двухкомнатных 16 кв. (57,7м2) ; - двухкомнатных двухуровневых – 4 кв. (116,3м2) - трёхкомнатных 16 кв. (88,6м2) ; - трехкомнатных двухуровневых – 4 кв. (179 м2) (метраж указан с учетом балконов) Пункт изменён ниже

Вид здания сбоку



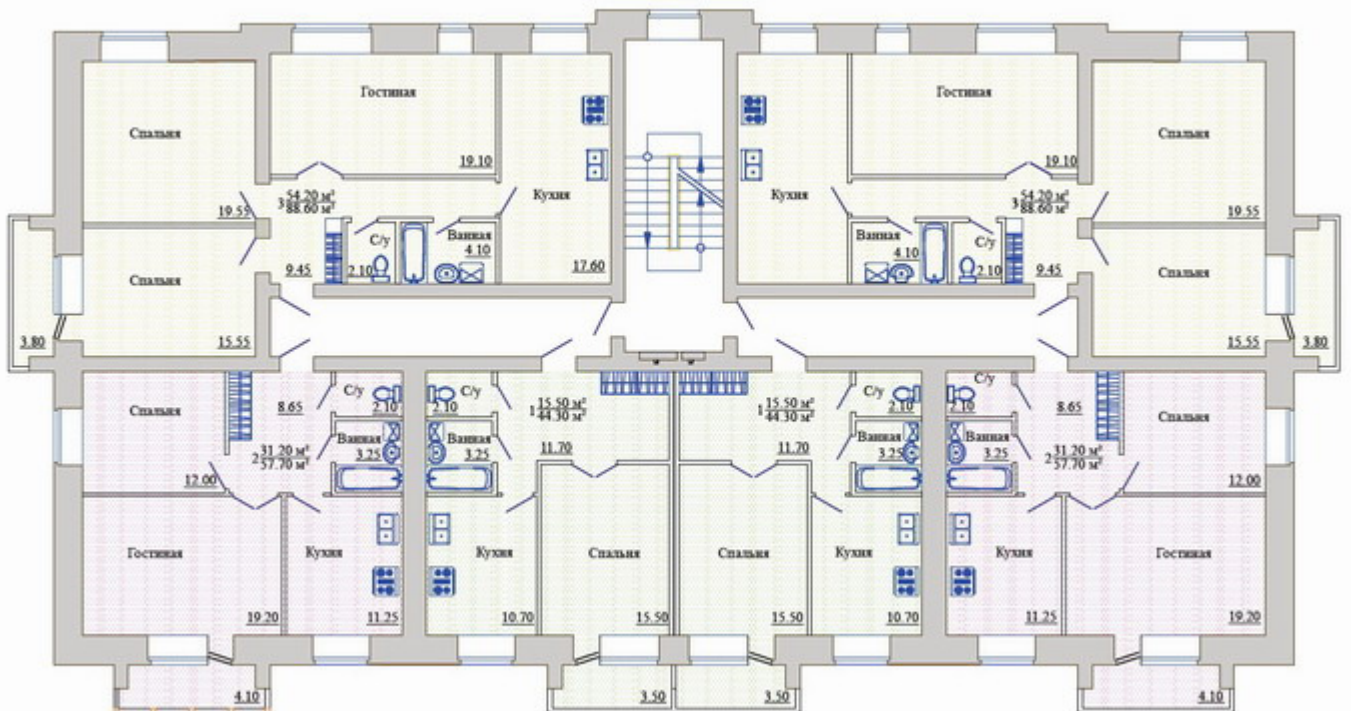
Фасад здания



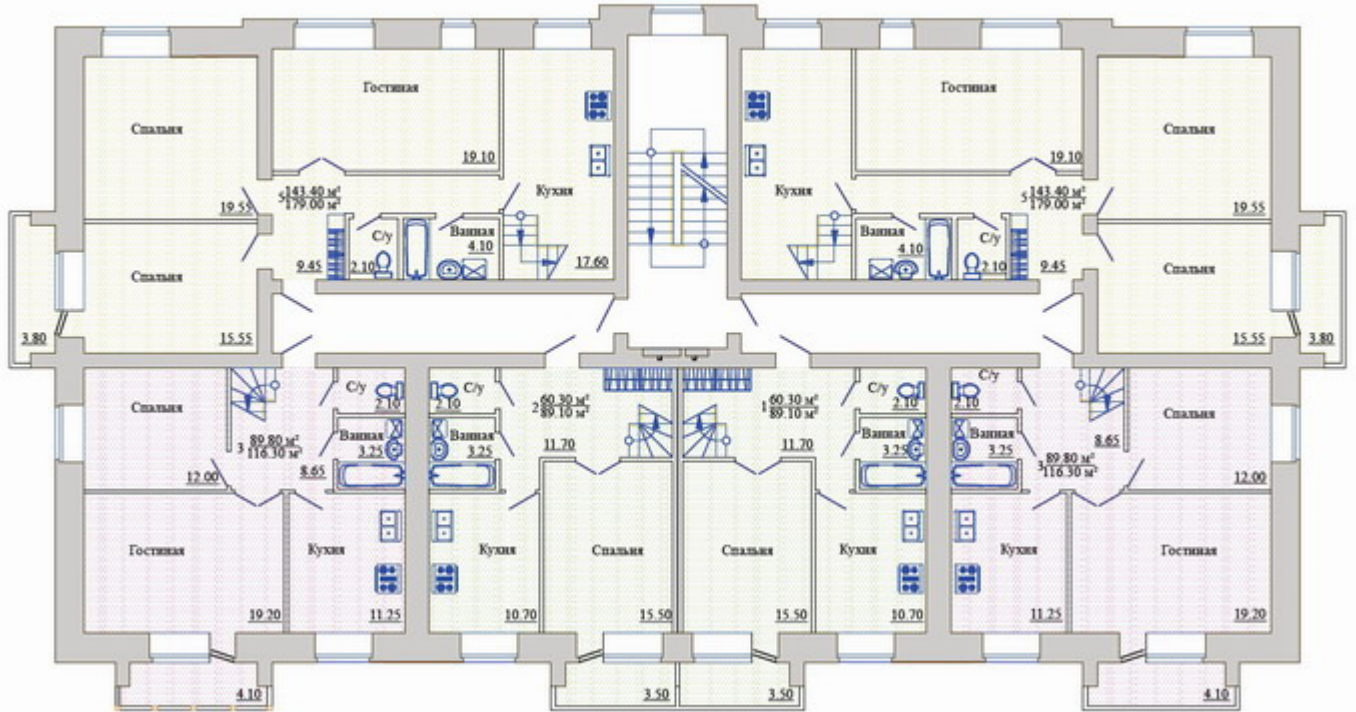
Задняя сторона здания



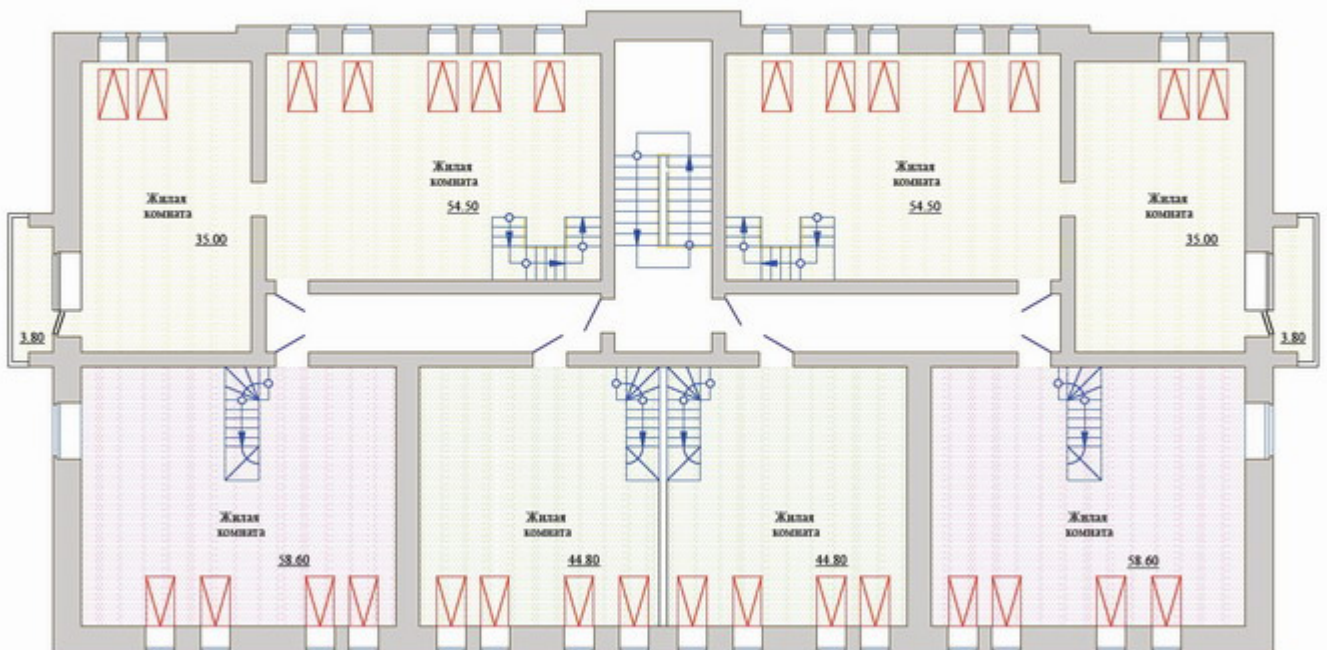
План на отм. +0,000; +2,800; +5,600; +8,400.
1-4 этажи.



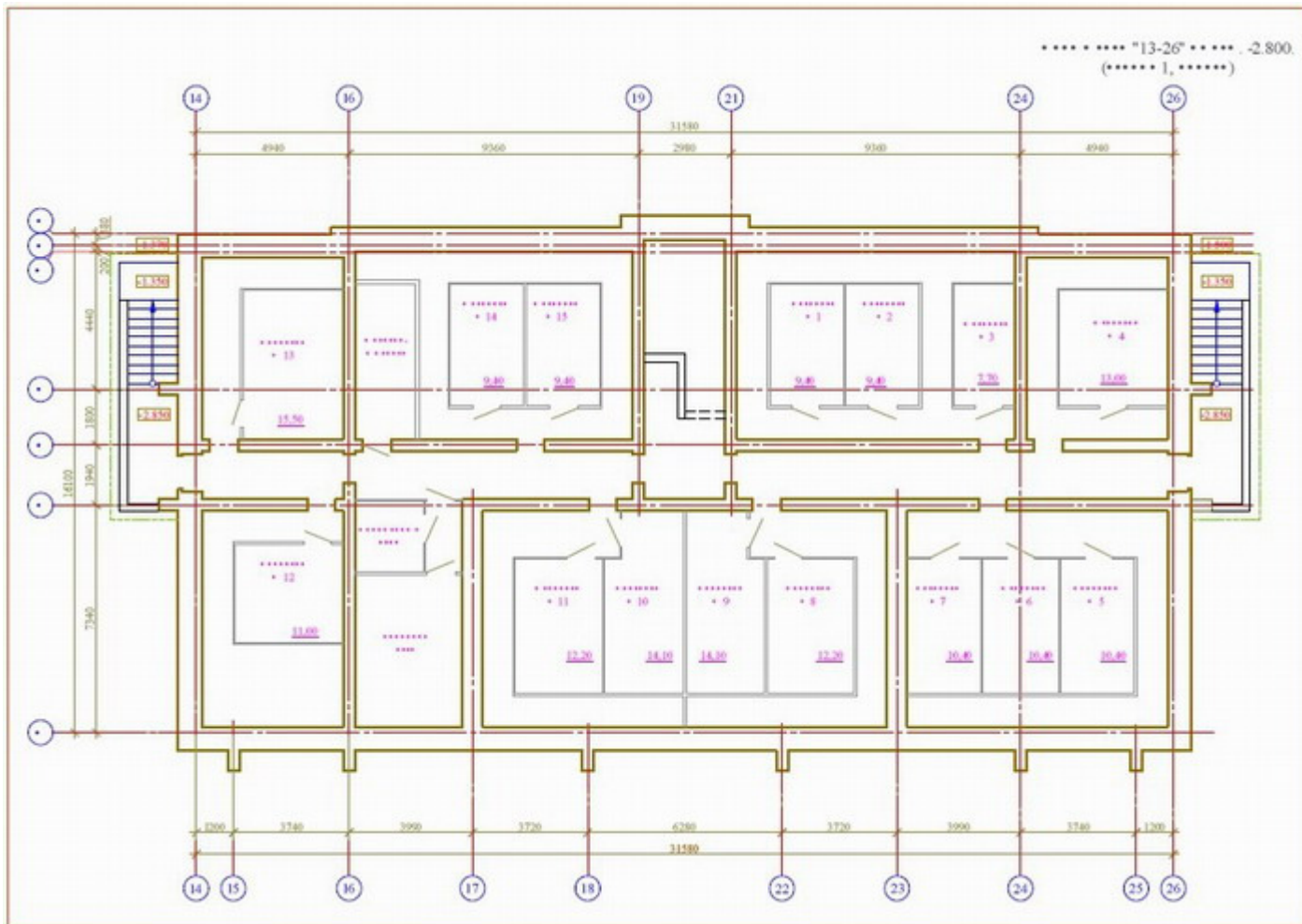
План на отм. +11.200.
5 этаж.



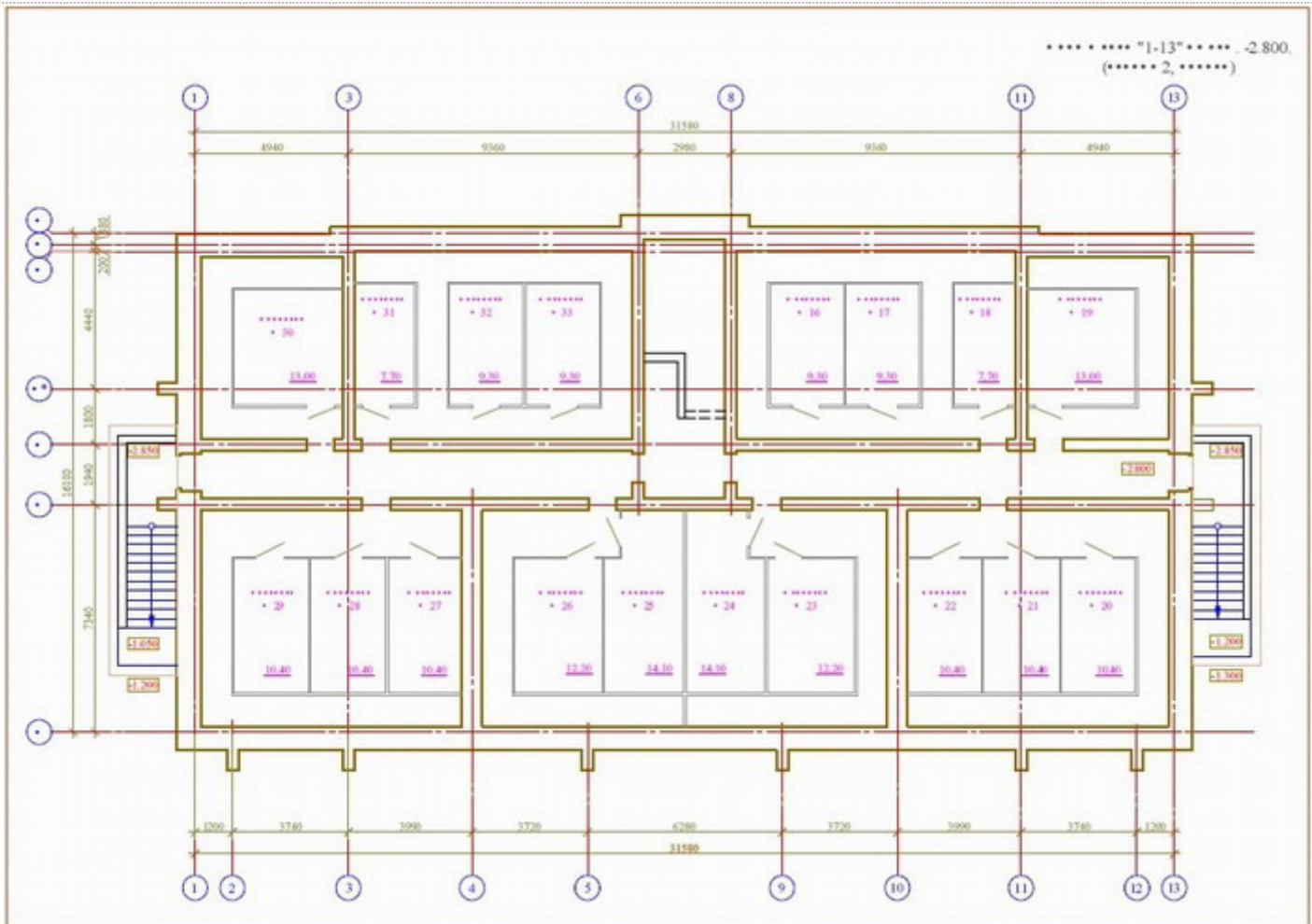
План на отм. +14.000.
6 этаж.



План в осях "13-26" на отм. -2.800.
(секция 1, подвал)



План в осях "1-13" на отм. -2.800.
(секция 2, подвал)



21. Описание технических характеристик указанных выше самостоятельных частей в соответствии с проектной документацией

Высота этажей для подвала (в свету) – 2,4 м, первого- пятого этажей – 2,8 м (без учета высоты строительных конструкций – 2.5 м); мансарды 2.52м, предусмотрена одна лестничная клетка в каждой блок-секции.
 Фундаменты – монолитная железобетонная плита. Стены подвала – блоки бетонные
 Стены наружные – из полнотелого керамического кирпича пластического прессования, с облицовкой силикатным полнотелым утолщенным кирпичом
 Стены внутренние из полнотелого силикатного кирпича
 Перекрытия – сборные железобетонные плиты
 Лестницы – сборные железобетонные ступени по металлическим косоурам.
 Кровля – двухскатная, металлочерепица.
 Высота этажа жилых помещений – 2,8 метра
 Оконные блоки - металлопластиковые
 Теплоснабжение жилого дома выполнено на основании ТУ МУП «Ярославский городской энергосбыт» ТУ №3/554 от 21.02.2012г.. и ТУ ОАО «ЯЗДА» №800\08-542 от 06.03.2012г.
 Нагревательные приборы – радиаторы чугунные Mc – 140
 Вентиляция – приточно- вытяжная.
 Водоснабжение согласно ТУ МУП «Ярославльводоканал» №06-12/6393 от 14.02.2012г.
 Внутреннее водоснабжение предусматривается от наружных сетей водопровода по одному вводу из труб НПВХ 110.
 Горячее водоснабжение централизованное с циркуляцией и точкой отбора горячей воды из теплового пункта.
 На вводе в каждую квартиру устанавливаются крыльчатые счетчики холодной и горячей воды.
 Электроснабжение жилого дома осуществляется от РУ-0,4 кВ ТП1011 по кабельным линиям на основании ТУ МУП ЯГЭС №3/464 от19.10.2011.

22. Функциональное назначение нежилых помещений в многоквартирном доме. не входящих в состав общего имущества

В подвальном этаже находятся технические помещения, коридор для прокладки технических коммуникаций, кладовые.

23	<p>Состав общего имущества в многоквартирном доме и (или) ином объекте недвижимости, которое будет находиться в общей долевой собственности участников долевого строительства после получения разрешения на ввод в эксплуатацию указанных объектов недвижимости и передачи объектов долевого строительства участникам долевого строительства</p>	<p>Межквартирные лестничные площадки, лестницы, коридоры, тепловые пункты, крыши, ограждающие несущие и ненесущие конструкции данного дома, электрическое, санитарно-техническое и иное оборудование, находящиеся в данном доме за пределами или внутри помещений и обслуживающее более одного помещения, земельный участок на котором расположен данный многоквартирный дом, с элементами озеленения и благоустройства и иные, предназначенные для обслуживания, эксплуатации и благоустройства данного дома объекты, расположенные на указанном земельном участке.</p>
24	<p>Предполагаемый срок получения разрешения на ввод в эксплуатацию строящихся (создаваемых) многоквартирного дома и (или) иного объекта недвижимости</p>	<p>Четвертый квартал 2013 – первый квартал 2014 года</p>
25	<p>Орган, уполномоченный на выдачу разрешения на ввод объектов в эксплуатацию</p>	<p>Департамент архитектуры и развития территорий города мэрии города Ярославля</p>
26	<p>Информация о возможных финансовых и прочих рисках при осуществлении проекта строительства и мерах по добровольному страхованию застройщиком таких рисков</p>	<p>По данным Застройщика подобные риски отсутствуют, в связи с чем страхование на момент публикации проектной декларации не осуществляется.</p>
27	<p>Планируемая стоимость строительства (создания) многоквартирного дома и (или) иного объекта недвижимости</p>	<p>180 000 000 рублей</p>
28	<p>Перечень организаций, осуществляющих основные строительные-монтажные и другие работы (подрядчиков)</p>	<p>ООО «ЭкспрессСтроймонтаж» ООО «Ярославский строитель»</p>
29	<p>Способ обеспечения обязательств застройщика по договору</p>	<p>На основании п.1 ст.13 ФЗ «Об участии в долевом строительстве многоквартирных домов и иных объектов недвижимости и о внесении изменений в некоторые законодательные акты РФ» №214-ФЗ от 30.12.2004г. (в ред. ФЗ от 18.07.2006г. №111-ФЗ, с изменениями и дополнениями) с момента государственной регистрации договоров долевого строительства право аренды на земельный участок, предоставленный для строительства многоквартирного дома, и создаваемый объект недвижимости считается находящимся в залоге у участников долевого строительства (залогодержателей)</p>
30	<p>Информация об иных договорах и сделках, на основании которых привлекаются денежные средства для строительства (создания) многоквартирного дома и (или) иного объекта недвижимости, за исключением привлечения денежных средств на основании договоров</p>	<p>Иных договоров и сделок не предвидится</p>

Проектная декларация хранится по месту нахождения Застройщика.

Генеральный директор ООО «Строительная корпорация 2011»

Дубровин В.Г.

«23» июля 2012г.

Пункт декларации	Наименование пункта проектной декларации	Дата внесения изменения	Изменение
п.20	Количество в составе строящихся (создаваемых) многоквартирного дома и (или) иного объекта недвижимости самостоятельных частей (квартир в многоквартирном доме, гаражей и иных объектов недвижимости)	23.08.2012	Число квартир – 60 кв. В т.ч.: - однокомнатных – 17 кв. (45,0); - однокомнатных двухуровневых – 3 кв. (89,8 м2) - двухкомнатных 16 кв. (58,5м2); - двухкомнатных двухуровневых – 4 кв. (117,1м2) - трёхкомнатных 16 кв. (89,3м2); - трёхкомнатных двухуровневых – 4 кв. (180,4 м2) (метраж указан с учетом балконов) Кладовые помещения в подвале дома – 33 кладовых В т.ч.: площадью 7,7 м2 – 3; площадью 9,3 м2 – 4; площадью 9,4 м2 – 4; площадью 10,4 м2 – 9; площадью 11 м2 – 1; площадью 12,2 м2 – 4; площадью 13,0 м2 – 3; площадью 14,1 м2 – 4; площадью 15.5м2 – 1; Кладовая на 6-м (мансардном) этаже 1 блок-секции – 44.8 м2